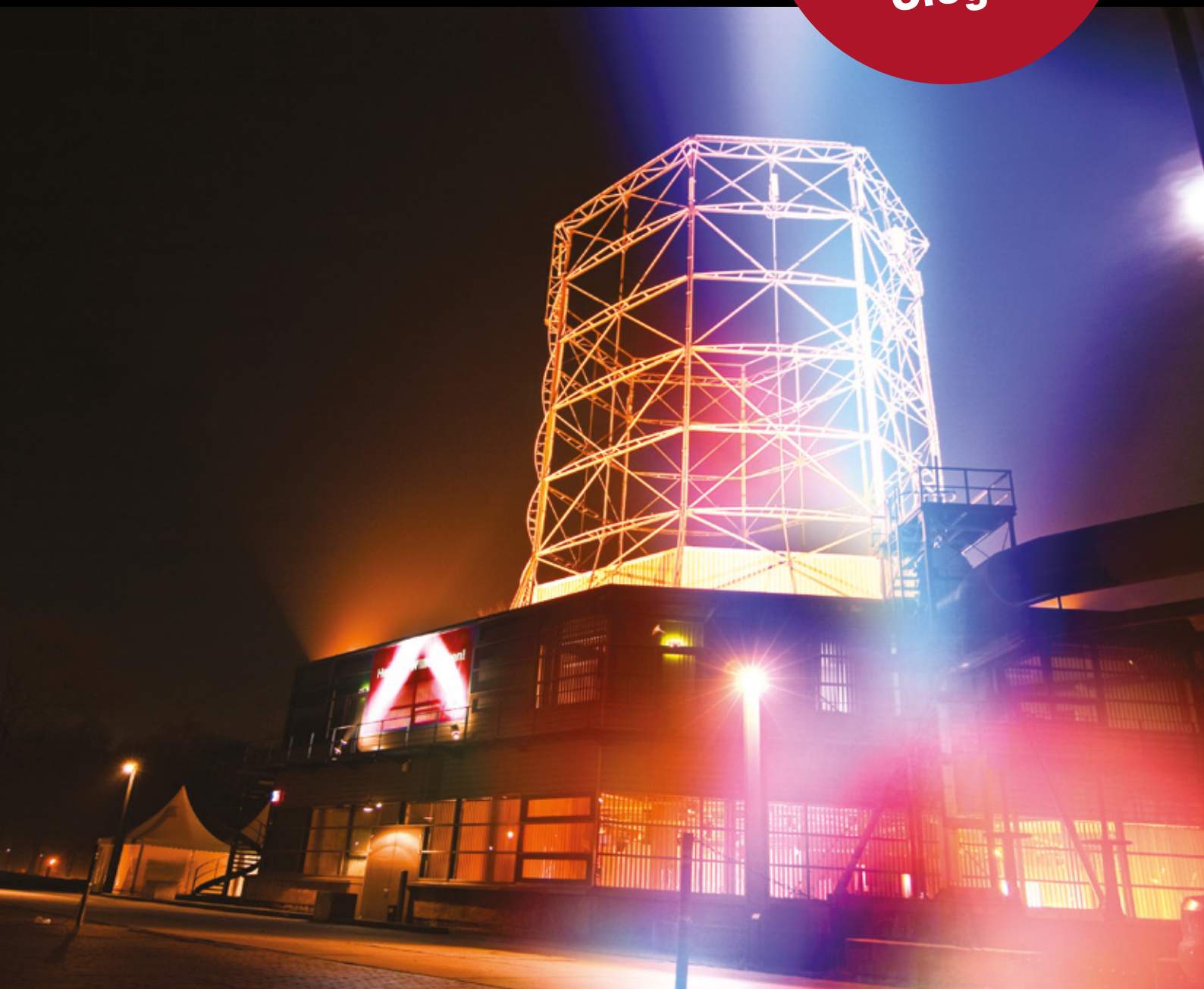


# OKTOGON INTERARTES ZECH ZOLLVEREIN

## SALES GUIDE EVENTPRODUKTIONEN

Tagung | Workshop | Gala.Bankett |  
Hightable.Bankett | Lounge | Ausstellung

**BESTE  
TAGUNGSLOCATION  
DEUTSCHLANDS...  
Location Award  
Sieger**



EVENTLOCATION | ZECHEN ZOLLVEREIN | ESSEN

# OKTOGON | INTERARTES

Das Oktogon, der ehemalige Kühlturm II, befindet sich auf dem Gelände des Welterbes Zeche Zollverein in Essen. Hier finden Sie einen außergewöhnlichen Veranstaltungsort, der neben einem Plenum über weitere Räumlichkeiten und ebenerdig angebundene Außenflächen verfügt. Die Zeche Zollverein wurde 2009 und 2010 als "Deutschlands beste Eventlocation" mit dem Conga Award ausgezeichnet.



# INHALT

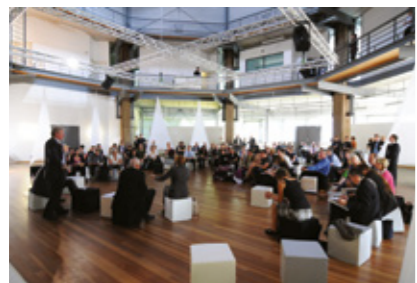


## 6 - 29 | VERANSTALTEN IM OKTOGON



### 8-11 WIR PLANEN IHRE TAGUNG IM OKTOGON

Das Oktogon, der ehemalige Kühlturm II der Zeche Zollverein, bietet eine der außergewöhnlichsten Tagungsflächen...



### 12-15 TROMMELN WAR GESTERN! WORKSHOP 3.0

Die Workshops können je nach Gruppengröße in den Nebenräumen, dem Plenum oder einer Nische durchgeführt...



### 16-19 ATMOSPHERE AS AN ATTITUDE! GALA.BANKETT

Lassen Sie sich begeistern von dem repräsentativen Ambiente einer Abendveranstaltung im Oktogon. Wir verwandeln für...



### 20-23 TAFELN WIE DIE KÖNIGE... HIGHTABLE.BANKETT

Tafeln wie die Könige... Die Bankettische bieten im Vergleich zu runden 8er oder 10er Tischen variable...



### 24-27 KOMMUNIKATIVE MOMENTE IN DER LOUNGE

Ob Soirée, Kulturveranstaltung oder Get Together - unser Loungekonzept bietet den passenden Rahmen. Die Kombination...



### 28-31 VON DER PRODUKTPRÄSENTATION BIS ZUR GALERIE... AUSSTELLUNG

Von der Produktpräsentationen bis zur Galerie... Inszenierungen jeglicher Art können in unserem multifunktionalen Studio...



## 32-43 | SET UP VARIANTEN IM OKTOGON



### 34-43 SET UP VARIANTEN IMPRESSIONEN | REFERENZEN

Impressionen | Referenzen zu Set Up Varianten im Oktogon zu Tagung, Workshop, Gala.Bankett, Hightable. Bankett, Lounge, Ausstellung.

44  
IHRE ANREISE  
ZUM OKTOGON  
Anfahrtsbeschreibung

46  
NÜTZLICHE HINWEISE  
Infomaterial  
Impressum & Kontakt

47  
[ RÜCKSEITE ]  
Referenzen

# VERANSTALTEN IM OKTOGON

20 bis 900 m<sup>2</sup> helle, wandlungsfähige Räume plus Außenflächen für zehn bis zu 750 Personen. Spannungsvolle Architektur in Kombination mit erstklassiger Technik in Akustik, Bildübertragung und multimedialer Bühnengestaltung; ergänzt durch die kompetente Beratung des eigenen Eventteams und einzigartige Rahmenprogramme wie z.Bsp. von GPS-Rallye.com.

Gemeinsam finden wir den Weg zur Erreichung Ihres Veranstaltungsziels!

Besucher aus der ganzen Welt finden sich im Norden der Stadt Essen ein, um kulturelle Höhepunkte im Oktogon Zeche Zollverein zu erleben.

Mit der Ernennung des Industrieensembles Zollverein zum Weltkulturerbe würdigte die UNESCO sowohl die Einmaligkeit dieses herausragenden architektonischen Industriedenkmals als auch die gegenwärtige Bedeutung als renommierten Standort der Kreativwirtschaft und Kommunikationsstätte der Unternehmer und anderer Gastgeber.

Ursprünglich als Kühlturm der Zeche gedacht, entwickelte sich das Oktogon schnell zu einem Zentrum der Kommunikation und der Begegnung. In einem Ambiente, das Tradition und Moderne auf höchstem Niveau vereint.

## INHALT | VERANSTALTUNGEN

**TAGUNG** S.08

**WORKSHOP** S.12

**GALA.BANKETT** S.16

**HIGHTABLE.BANKETT** S.20

**LOUNGE** S.24

**AUSSTELLUNG** S.28



## WIR PLANEN IHRE TAGUNG IM OKTOGON

Das Oktagon, der ehemalige Kühlturm II der Zeche Zollverein, bietet eine der außergewöhnlichsten Tagungsflächen auf der Route der Industriekultur. **Studiobühne im EG:** Mit ca. 900m<sup>2</sup> im Erdgeschoss, schafft das Oktagon optimale Voraussetzungen für Studioeinbauten, Ausstellungen, Galaabende, Kongresse, Tagungen und weitere Veranstaltungsformate. **Außenflächen:** Neben der eigenen Studiofläche erwarten Sie eine 300m<sup>2</sup> große befestigte Außenfläche, sowie ein Sommergarten mit weiteren 300m<sup>2</sup>. **Galerie im OG:** Das Obergeschoss des Oktogons bietet als Galerie Ausstellungsfläche und gleichzeitig Nebenräume, die als Backoffice oder als VIP-Bereiche, genutzt werden können.



## UNSERE TAGUNGSHIGHLIGHTS

### Tagungshighlights

Schulen und tagen Sie zeitgemäß und dynamisch mit unserem hauseigenen Votingsystem | Oktovote. Ihre Präsentation bietet mehr? Dann buchen Sie unsere spektakuläre Panoramaleinwand mit einer Größe von 21x5m. Abseits bekannter Setup-Varianten stellen wir Ihnen unsere Tagungsformate "Tagungstalk" sowie „ArenaKonzept“ vor.

### Oktovote

So geht Personalentwicklung 2.0! Sie wollen zeitgemäß führen, dann müssen Sie zeitgemäß tagen und schulen. Teambuilding: Über unser Votingsystem lassen sich die für ein Team notwendigen Verhaltensregeln und Eigenschaften in Echtzeit ermitteln. Alternativlos bei jeder Art von Workshop und Führungskräfte tagung.



#### INFORMATIONEN ZU OKTOVOTE

- Hauseigenes Votingsystem
- Teambuilding: Über unser Votingsystem lassen sich die für ein Team notwendigen Verhaltensregeln und Eigenschaften in Echtzeit ermitteln
- Alternativlos bei jeder Art von Workshop und Führungskräfte tagungen

### Tagungstalk



#### INFORMATIONEN ZUM TAGUNGSTALK

- bekannt aus zahlreichen Fernsehformaten
- bietet Raum für „Impulsvorträge“ und dynamische Veranstaltungen
- Halbfischbecken für hochqualitative und kontroverse Gespräche
- Mischung aus Reihenbestuhlung, Loungemöbeln und Stehtischen im hinteren Bereich möglich

### Arena Konzept



#### INFORMATIONEN ZUM ARENA KONZEPT

- Konzept Mittelbühne im Totaltheater
- Monitore für Gäste + Redner an Säulen
- ca. 300 Personen in der Arena möglich
- Bühne mit 4x4m empfehlenswert

Mehr Informationen zu Tagung unter  
[www.oktoton.tv/tagung.html](http://www.oktoton.tv/tagung.html)



**64:10 BANNERRÜCKWAND**  
inkl. individueller Gestaltung

[ SOFTEDGE | Fläche mit 7581px / 1200px ]

### Spektakuläres Panorama

Unsere flexibel einsetzbare Panorama Breitbildleinwand bietet Ihnen die Möglichkeit Ihre Inhalte auf über 100 m<sup>2</sup> zu präsentieren | auf Wunsch erweiterbar auf 40m. Je nach Bedarf bedrucken wir Vorder- und Rückseite hochauflösend mit Ihrer Motivwelt. Ein exklusives Highlight internationaler Messen.



#### INFORMATIONEN ZUM SPEKTAKULÄREM PANORAMA

- Vollflächig hochauflösend und beidseitig bedruckbar
- Maßen von 4,50m in der Höhe bis 40m in der Breite möglich
- Individuelle Konzepte zur Darstellung Ihrer Präsentationen mit „MyDesktop“

Mehr Informationen zur Leinwand unter  
[www.oktoton.tv/mydesktop.html](http://www.oktoton.tv/mydesktop.html)



## TROMMELN WAR GESTERN! WORKSHOP 3.0

Die Workshops können je nach Gruppengröße in den Nebenräumen, dem Plenum oder einer Nische durchgeführt werden. Je nach Konzept eignen sich auch die Flächen im OG für einen Workshopteil. Vom „Marktplatz“, bis zum „World-Café“ oder dem „Speedworkshop“ in unserer Studio-Galerie im OG, können wir Ihrem Workshop je nach Trainingskonzept den passenden Rahmen verleihen. Durch die kompakt gehaltene Veranstaltungsfläche im EG, haben wir die Möglichkeit Ihre Produktinseln in direkter Kundennähe zu platzieren. Somit können wir gewährleisten, dass die Teilnehmer Ihre Präsentationsflächen immer im Blick haben und somit nicht in verschlossenen Seitenräumen „untergehen“.



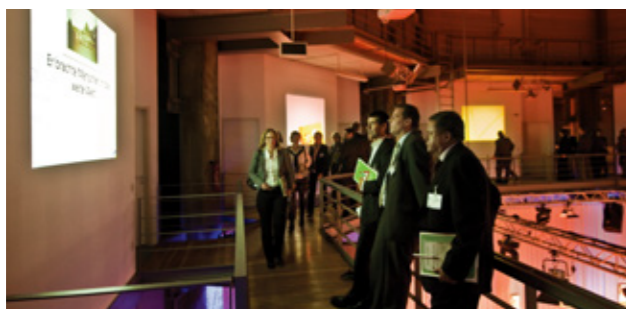
## UNSERE WORKSHOPIHIGHLIGHTS

### WorkshopHighlights

Trommeln war gestern!  
Unsere themenorientierten Incentives als auch unsere WorkshopTools gewährleisten nachhaltige und zielgerichtete Ergebnisse zu Ihren Workshop und Tagungsinhalten. Des Weiteren stehen Ihnen im Oktogon bis zu 10 voneinander unabhängige Workshop Räume von einer Größe von 40-70 m<sup>2</sup> zur Verfügung.

### Gallery Walk | Beamer Galerie

Die BeamerGalerie im Obergeschoss des Oktogons ermöglicht es Ihnen auf unkonventionelle Weise Inhalte zu vermitteln und Ziele zu erreichen.



#### INFORMATIONEN ZUR BEAMERGALERIE

- Beamerflächen in der Galerie im Obergeschoss
- Bis zu 10 Workshopinseln

### Mind Map



#### INFORMATIONEN ZUR MIND MAP

- Ergebnispräsentation auf exklusiver Präsentationswand
- Individuelle Gestaltung
- Ergebnistafeln auf Acrylglasflächen
- Maße: Breite 6,5 Meter | Höhe 2,5 Meter

### TransformationTour



Eine einzigartige Führung rund um das Thema Strukturwandel / Transformation

Die Zeche Zollverein, der Strukturwandel im Ruhrgebiet – diese Begriffe verbildlichen den Wandel einer Region von der Montan- zur Dienstleistungsgesellschaft – das ist Transformation!

Das Portal der Industriekultur, das Ruhrmuseum, mit dem Ausstellungsbereich der Industriehelden, die Aussichtsplattform über der Kohlenwäsche bieten einen optimalen Rahmen, mit wenig Worten eine Anknüpfung an das Tagungsthema zu finden. Schaut man auf der Plattform in Richtung Norden, so entdeckt man dort das alte Ruhrgebiet mit Raffinerien, Halden und Schloten. Die Skyline der Essener Innenstadt im Süden dagegen, ist Zentrum der Metropole Ruhr.



#### INFORMATIONEN ZUR TRANSFORMATION TOUR

- Unternehmerische Veränderungsprozesse am Beispiel Zollvereins von der Zeche zum modernen Kulturstandort darstellbar

Mehr Informationen zu Workshops unter [www.oktogon.tv/workshop.html](http://www.oktogon.tv/workshop.html)



### GPSRallye.com

#### „Abseits bekannter Pfade entdeckt man Neuland“

Bei der Entwicklung neuer Workshopinhalte und Konzepte gehen wir unserem Motto entsprechend neue Wege.  
GPSRALLYE.com stellt ein eigenständig entwickeltes Format unserer Agentur tenor:® dar.

Von der herkömmlichen Outdoor-Tour, über teambildende Maßnahmen, die Vermittlung von Unternehmensstrategien, sowie der Reflexion von Workshopinhalten...

GPSRALLYE.com entwickelt individuelle Touren bundesweit an interessanten Standorten.

So heisst es dann auch: „Walk and Talk“, „Explore and Discover“, „Go to market“ und „Express yourself. Be part of it!“

Im Rahmen der Konzeption Ihrer Workshopinhalte bieten wir Ihnen gerne unsere Hilfe an.



#### INFORMATIONEN ZU GPSRALLYE.COM

- Teambuilding
- Vermittlung von Unternehmensstrategien
- Reflexion von Workshopinhalten
- Assessment-Instrument zur Ermittlung fachlicher, persönlicher, sozialer und leitender Fähigkeiten von Fach- und Führungskräften

Mehr Informationen zu GPSRallye.com unter [www.gpsrallye.com](http://www.gpsrallye.com)







ATMOSPHERE AS AN ATTITUDE!  
**GALA.BANKETT**

Lassen Sie sich begeistern von dem repräsentativen Ambiente einer Abendveranstaltung im Oktogon. Wir verwandeln für Sie das Oktogon in einen spektakulären Ort für Ihr Galadinner. Zunächst umschließt ein Vorhang die Hauptfläche mit den eingedeckten Dinnertischen. Der Sektempfang findet somit im Vorbereich statt... ähnlich einer Foyersituation in einem Theater. Auf ein Zeichen der Geschäftsleitung, öffnen wir den Vorhang und geleiten Ihre Gäste an die reservierten Plätze...

## UNSERE GALA.BANKETTHIGHLIGHTS

### Gala.Bankett Highlights

ATMOSPHERE IS OUR ATTITUDE!

Um diesem Anspruch gerecht zu werden, achten wir in allen Bereichen auf den Einsatz hochwertigster Waren und Produkte. Von den Speisen, über den Barista, bis hin zu den Gourmetsäften aus der Bar oder den Kakaosorten aus der Chocolaterie. Unser Service- und Hostessenpersonal wurde speziell für den Premiumbereich ausgebildet.

### Gala Design

Design Ambiente in klassischer Konstellation. Runde Tische und puristische Dekoration, erzeugen eine metropole Atmosphäre.



#### INFORMATIONEN ZU GALA DESIGN

- Design Ambiente in klassischer Konstellation
- bietet den zeitgemäßen Rahmen für Ihre Gala- und AwardVeranstaltung

### Vorhangsystem



#### INFORMATIONEN ZUM VORHANGSYSTEM

- das einzigartige Vorhangsystem
- schafft für Ihre Gala von 50-250 Gästen immer eine passende Atmosphäre

### Nischen



#### INFORMATIONEN ZU DEN NISCHEN

- für das passende Flair im Oktogon
- enorme Variabilität je nach Einbindung in Ihre Veranstaltung

Mehr Informationen zu Gala.Bankett unter  
[www.oktogonal.tv/gala.html](http://www.oktogonal.tv/gala.html)



### Entertain

Referenzen aus unserem Entertain-Programm:

THEATER | „Buon Natale“ mit Rezo Tschchikwischwili  
 ENTERTAINER | Tobias Wessler inklusive Musicaldarsteller  
 VARIÉTÉ | Magic Moments  
 LIVE MUSIC | Professional Performances  
 COMEDY+MORE | Vorhang Auf!  
 DJ TEAM | StudioLounge im Oktogon



#### INFORMATIONEN ZU ENTERTAIN

- Auf das Oktogon zugeschnittene Unterhaltungs-Programme für Ihre Gala

Mehr Informationen zu Gala.Bankett unter  
[www.oktogonal.tv/gala.html](http://www.oktogonal.tv/gala.html)



TAFELN WIE DIE KÖNIGE...

## HIGHTABLE.BANKETT

Zu den wesentlichen Voraussetzungen für den erfolgreichen Ablauf einer Bankett Veranstaltung gehören die sorgfältige Vorbereitung, ein perfekter Service sowie eine passende Auswahl von saisonalen Speisen. Unsere Kombination von Hochtischen und anspruchsvoller Beleuchtung, schafft zusätzlich eine außergewöhnliche Atmosphäre für interessante Gespräche.

Nach Rücksprache erstellen wir für Sie ein individuelles Cateringangebot ganz nach Ihren Wünschen und Ihrem Budget.



## UNSERE HIGHTABLE.BANKETTHIGHLIGHTS

### Hightable.Bankett Highlights

Tafeln wie die Könige...  
Die Bankettische bieten im Vergleich zu runden 8er oder 10er Tischen variable Planungsmöglichkeiten.

### Nischen



#### INFORMATIONEN ZU DEN NISCHEN

- für das passende Flair im Oktogon
- enorme Variabilität je nach Einbindung in Ihre Veranstaltung

### Vorhangsystem



#### INFORMATIONEN ZUM VORHANGSYSTEM

- das einzigartige Vorhangsystem
- schafft für Ihr Bankett von 50-300 Gästen immer eine passende Atmosphäre
- flexible Raumgestaltung

### Entertain



#### INFORMATIONEN ZU ENTERTAIN

- Auf das Oktogon zugeschnittene Unterhaltungsprogramme für Ihr Bankett

Mehr Informationen zu Hightable.Bankett unter  
[www.oktogon.tv/bankett.html](http://www.oktogon.tv/bankett.html)



### Kommunikation

Bietet für den Zeitraum vor und nach dem Essen, ausreichend Platz für die Kommunikation am Abend. Im Gegensatz zur Gala-Variante laden unsere Hightables zum Platzwechsel ein und im Weiteren als Stehtisch-Erweiterung „Get Together“.



#### INFORMATIONEN ZU KOMMUNIKATION

- Set Up bestehend aus HightableArrangement mit Barhockern
- Erweiterung durch Bistrotische
- Auch als LowtableVariante planbar



Mehr Informationen zu Hightable.Bankett unter  
[www.oktogon.tv/bankett.html](http://www.oktogon.tv/bankett.html)



## KOMMUNIKATIVE MOMENTE IN DER LOUNGE

Ob Soirée, Kulturveranstaltung oder Get Together - unser Loungekonzept bietet den passenden Rahmen. Die Kombination von Designermöbiliar, Hochtischen und anspruchsvoller Beleuchtung, schafft die Atmosphäre für interessante Gespräche und spannende Unterhaltung.

## UNSERE LOUNGEHIGHLIGHTS

### Lounge Highlights

Gerne stehen wir Ihnen bei der Auswahl der Beleuchtung, des Mobiliars, dem Arrangement, sowie eines passenden Rahmenprogramms zur Seite, um das Veranstaltungskonzept auf Ihre Wünsche abzustimmen.

### Dekorationskonzepte

Ganz gleich, ob es sich um ein Corporate Event der Spitzenklasse oder um eine traumhaft schöne Hochzeitsfeier handelt. Gerne stellen wir für Sie ein individuelles Dekorationskonzept zusammen. Von kubischen, mit „Grubengold“ bestückten Glasvasen bis hin zu saisonalen Arrangements. Mit viel Liebe zum Detail gestalten wir Ihre Lounge.



#### INFORMATIONEN ZU DEKORATIONSKONZEPTEN

- inkl. farblich abgestimmter Kissen
- zielen auf eine saisonal gerechte Abstimmung ab
- Farbkonzept auch auf Corporate Design möglich

### Theken- & Bühnenkonzepte



#### INFORMATIONEN ZU THEKEN- & BÜHNENKONZEPTEN

- wie unsere Cocktailbar, die Baristastation, sowie unsere Marktstände unterstreichen das Lounge Konzept des Abends
- enorme Variabilität je nach Einbindung in die Veranstaltung

### Vorhang- & Nischensystem



#### INFORMATIONEN ZUM VORHANG- & NISCHENSYSTEM

- für das passende Flair im Oktogon
- enorme Variabilität je nach Einbindung in Ihre Veranstaltung

Mehr Informationen zur Lounge unter  
[www.oktogon.tv/lounge.html](http://www.oktogon.tv/lounge.html)



### Variable Kombination

Ihre Abendveranstaltung in der „Lounge“ – überzeugt durch eine Mischbestuhlung aus Couch-Elementen, Brücken bzw. Stehtischen und Barhockern. Eine außergewöhnliche, repräsentative Art Ihre Abend-Veranstaltung durchzuführen, denn hier ist der kommunikative Ansatz entscheidend. Gleichzeitig setzen Sie ein Highlight, welches Ihren Gästen in Erinnerung bleiben wird.



#### INFORMATIONEN ZU VARIABLE KOMBINATION

- aus unseren 2,5 Sitzern und Hightables ermöglicht die Umsetzung unterschiedlichster Abendveranstaltungskonzepte für bis zu 350 Personen

Mehr Informationen zur Lounge unter  
[www.oktogon.tv/lounge.html](http://www.oktogon.tv/lounge.html)



VON DER PRODUKTPRÄSENTATION BIS ZUR GALERIE...

## AUSSTELLUNG

Von der Produktpräsentation bis zur Galerie... Inszenierungen jeglicher Art können in unserem multifunktionalen Studio optimal umgesetzt werden. Durch die achteckige Form unseres Gebäudes können verschiedene Nischen und Seitenbereiche als Produktinseln genutzt werden. Variable Bühnen- und Podestsituationen lassen in der Veranstaltungsplanung viel Spielraum bei der Konzeption des passenden Set-Ups. Auf Grund der Studioteknik sind Starkstrom-Anschlüsse in ausreichender Art und Weise vorhanden. Das Obergeschoss des Oktogons bietet als Galerie Ausstellungsfläche und gleichzeitig Nebenräume, die als Backoffice oder als VIP-Bereiche genutzt werden können. Über die ebenerdige Anlieferungsmöglichkeit bieten sich Ausstellungsflächen bis hin zum Sprinter.

## UNSERE AUSSTELLUNGSHIGHLIGHTS

### Ausstellungshighlights

Ob Produktpräsentation, Roadshow, Hausmesse, Galerie, Messebistro oder Modenschau. Wir haben das „Know-How“ und die passenden Tools, um Ihre Veranstaltungsziele zu erreichen.

### Produktionsdienstleistungen



#### INFORMATIONEN ZU PRODUKTIONSDIENSTLEISTUNGEN

- Produktion von Bannern, Roll-ups, Backdrops...
- Konzeption, Produktion und Aufbau von Messeständen und Produktinseln
- Printmedien wie Beschilderung, Einladungen, Promotion- oder Veranstaltungsmaterialien

### Ebenerdige Anlieferung



#### INFORMATIONEN ZU EBENERDIGE ANLIEFERUNG

- Über die ebenerdige Anlieferungsmöglichkeit bieten sich Ausstellungsflächen bis hin zum Sprinter

### Vorhang- & Nischensystem



#### INFORMATIONEN ZUM VORHANG- & NISCHENSYSTEM

- Setzen von Nischen zur Abgrenzung von Themenschwerpunkten
- Unterstützt durch passende Lichttechnik
- enorme Variabilität je nach Einbindung in Ihre Veranstaltung

Mehr Informationen zu Ausstellung unter  
[www.oktogon.tv/ausstellung.html](http://www.oktogon.tv/ausstellung.html)



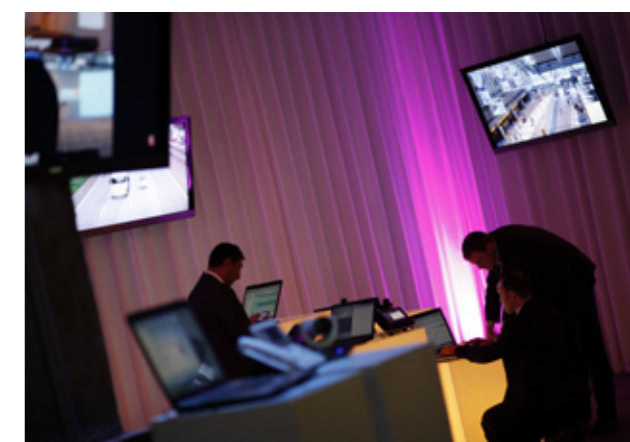
### FlatscreenGalerie

Mit der FlatscreenGalerie setzen Sie das Highlight bei Ihrer Ausstellung. Bis zu 10 Plasmabildschirme im Format 56" geben Ihnen die Möglichkeit unterschiedlichste Veranstaltungsinhalte in Full HD Auflösung darzustellen.



#### INFORMATIONEN ZUR FLATSCREENGALERIE

- Bis zu 10 Plasmabildschirme 56" zur visuellen Unterstützung
- Flexibles Arrangement
- Zeitgemäße Full HD Auflösung



Mehr Informationen zu Ausstellung unter  
[www.oktogon.tv/ausstellung.html](http://www.oktogon.tv/ausstellung.html)





# SET UP VARIANTEN IM OKTOGON

In einem wandlungsfähigen Rahmen für Projekte jeder Art - Pressekonferenzen, Tagungen, Ausstellungen, Präsentationen, Galaveranstaltungen, Feste, Konferenzen – findet jede Form der kommunikativen Begegnung ihren Platz.

Hier können sich Menschen auf das Wesentliche konzentrieren: inspirierende, erfolgreiche Besprechungen führen und Arbeitszentren oder Feiern jedweder Art organisieren.

Mit 900 m<sup>2</sup> im Erdgeschoss und 300 m<sup>2</sup> im Obergeschoss schafft das Oktagon in Essen optimale Voraussetzungen für die verschiedensten repräsentativen Veranstaltungen - von zehn bis 750 Personen.

Tageslicht in jedem Raum und die Deckenhöhe von 14 m im Zentrum des Gebäudes erlaubt jederzeit ein angenehmes Raumklima und die perfekte Situation zum Denken und Gestalten.

Zu Ihrer geplanten Veranstaltung erstellen wir für Sie einen individuellen CAD-Raumplan sowie ein visuelles Konzept.

## INHALT | IMPRESSIONEN REFERENZEN

**TAGUNG** S.34

**WORKSHOP** S.36

**GALA.BANKETT** S.38

**HIGHTABLE.BANKETT** S.39

**LOUNGE** S.40

**AUSSTELLUNG** S.42





**TAGUNG | STUDIO**

Reihenbestuhlung mit bis zu 350 Personen  
Referenzen: Telekom, TargoBank, Karstadt Quelle, Versatel, Deutsche Bank, ThyssenKrupp, Alcatel Lucent, Agiplan



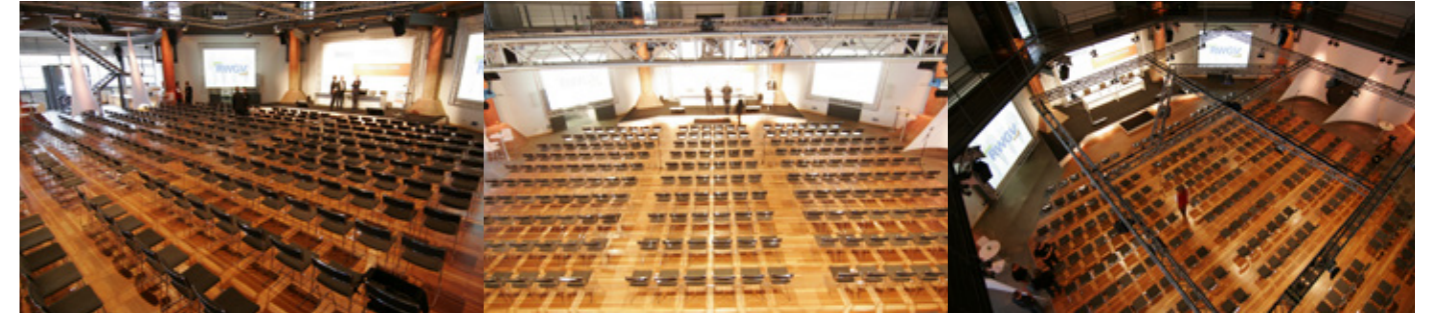
**TAGUNG | ARENAKONZEPT**

Reihenbestuhlung mit Mittelbühne für bis zu 200 Personen  
Referenzen: FDP



**TAGUNG | PARLAMENT**

Parlamentarische Bestuhlung mit bis zu 230 Personen  
Referenzen: Siemens, E.ON, RWE, Procter & Gamble, Vaillant



**TAGUNG | KONGRESS**

Reihenbestuhlung mit bis zu 450 Personen  
Referenzen: Bundeskongress für Stadtentwicklung NRW, RWGV, Kieser Training



**TAGUNG | TAGUNGSTALK**

Kombination aus Reihenbestuhlung und Loungemobiliar mit bis zu 250 Personen  
Referenzen: AHV Aussenhandelstag, Schwäbisch Hall, Fiat



**TAGUNG | SEMINAR**

Parlamentarische Bestuhlung mit bis zu 150 Personen  
Referenzen: E.ON, DB Schenker, BV Glas, Unisys, Essent

IMPRESSIONEN | REFERENZEN

## WORKSHOP



### WORKSHOP | WORLD CAFE

Rundtische für bis zu 250 Personen

Referenzen: Aral, RWE, Atlas Copco, E.ON Energy Trading, DNP Depping, DB Schenker



### WORKSHOP | AUDIMAX

Cubes | Arrangement für bis zu 200 Personen

Referenzen: Bundeskongress für Stadtentwicklung NRW



### WORKSHOP | MARKTPLATZ

Workshopstände für bis zu 300 Personen

Referenzen: Kömmerling, RWE



### WORKSHOP | SPEED WORKSHOP

Bis zu 10 Workstations im Obergeschoss

Referenzen: Telekom, Microsoft



### WORKSHOP | CIRCLE TRAINING

Stuhlkreise für bis zu 150 Personen

Referenzen: Steria Mummert



### WORKSHOP | MEETING

Bis zu 10 Schulungsräume von 30-80 m<sup>2</sup>

Referenzen: RWGV, ThyssenKrupp, Telekom, Chesterfield, RWE

IMPRESSIONEN | REFERENZEN  
**GALA.BANKETT**



**GALA.BANKETT | DESIGN**

Rundtische | 8er Sitzgruppe für bis zu 200 Personen  
Referenzen: RWE



**GALA.BANKETT | KLASSIK**

Rundtische | 10er Sitzgruppe für bis zu 250 Personen  
Referenzen: E.ON, Daikin, Schneider Electronics, Sasol Solvents, Aeolus Tyres, Ferrostaal



**GALA | HOCHZEIT**

Rundtische für bis zu 250 Personen | Kombinierbar mit Loungemöbiliar  
Referenzen: Privatkunden

IMPRESSIONEN | REFERENZEN  
**HIGHTABLE.BANKETT**



**HIGHTABLE.BANKETT | JUBILÄUM**

Banketttafel für bis zu 300 Personen  
Referenzen: Brenntag, Vaillant, Olympus



**HIGHTABLE.BANKETT | BETRIEBSFEIER**

Banketttafel für bis zu 350 Personen  
Referenzen: Acer, CityClean, Brenntag,



**HIGHTABLE.BANKETT | HOCHZEIT**

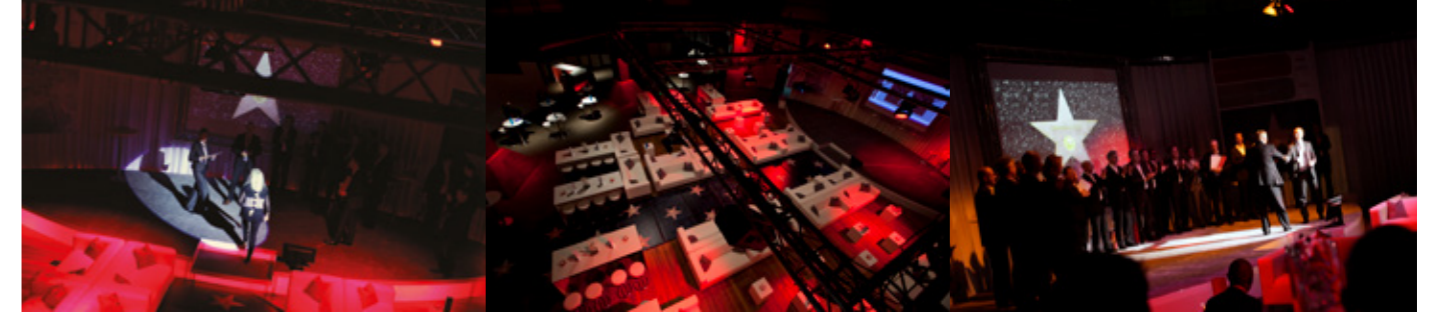
Banketttafel für bis zu 250 Personen  
Referenzen: Privatkunden

# LOUNGE



## LOUNGE | CLASSIC LOUNGE

Kombination aus Hightables, Sofas, Bistrotische und Loungedekoration für bis zu 300 Personen  
Referenzen: Telekom, RAG, Winkhaus, Fiat, Thomas Cook, Bilfinger Berger, DFE Pharma, Visus, Telegate uvm.



## LOUNGE | AWARD

Kombination aus Hightables, Sofas, Bistrotische und Loungedekoration für bis zu 300 Personen  
Referenzen: Oce, Atlas Copco, Abicor Binzel



## LOUNGE | STUDIO LOUNGE

Hightables, Sofas, Bistrotische und Loungedekoration inkl. CenterFloor, CenterStage und DJ Kanzel für bis zu 250 Personen  
Referenzen: KentuckyFriedChicken, HoganLowells, DB Schenker



## LOUNGE | SOIRÉE

Kombination aus Hightables, Sofas, Bistrotische und Loungedekoration für bis zu 250 Personen  
Referenzen: GDF Suez, Salon de Lys



## LOUNGE | ICE LOUNGE

Kombination aus Hightables, Sofas, Bistrotische und Loungedekoration für bis zu 300 Personen  
Referenzen: Ahr, Medice



## LOUNGE | GET TOGETHER

Kombination aus Hightables, Sofas, Bistrotische und Loungedekoration für bis zu 300 Personen  
Referenzen: Brenntag, RAG, RWE, Beckman Coulter

IMPRESSIONEN | REFERENZEN

## AUSSTELLUNG



### AUSSTELLUNG | PRODUKTSCHULUNG

EG mit 900 m<sup>2</sup> | Hauptfläche mit 300 m<sup>2</sup> | bis zu 10 Schulungsräume | 10 Workstations in der Galerie im OG  
Referenzen: Siemens, Fiat, Alcatel Lucent



### AUSSTELLUNG | GALERIE

EG mit 900 m<sup>2</sup> | Hauptfläche mit 300 m<sup>2</sup> | Umlauf mit 80lfm im OG | diverse Ausstellflächen und Nischen  
Referenzen: WAZ | Charles Fazzino



### AUSSTELLUNG | AUTOMOBIL

EG mit 900 m<sup>2</sup> | Hauptfläche mit 300 m<sup>2</sup> | bis zu 10 Schulungsräume | Ebenerdige Anlieferung  
Referenzen: Mercedes Benz, FIAT, Mini, SMART



### AUSSTELLUNG | MODENSCHAU

EG mit 900 m<sup>2</sup> | Hauptfläche mit 300 m<sup>2</sup> | 14 m Deckenhöhe  
Referenzen: Glynt



### AUSSTELLUNG | HAUSMESSE

EG mit 900 m<sup>2</sup> | Hauptfläche mit 300 m<sup>2</sup> | bis zu 10 Schulungsräume | 10 Workstations in der Galerie im OG  
Referenzen: Raumtex, Siemens



### AUSSTELLUNG | PRODUKTPRÄSENTATION

EG mit 900 m<sup>2</sup> | Hauptfläche mit 300 m<sup>2</sup> | bis zu 10 Schulungsräume | 10 Workstations in der Galerie im OG  
Referenzen: Jägermeister, Chesterfield, Alcatel Lucent, Telekom

# IHRE ANREISE

## ZUM OKTOGON

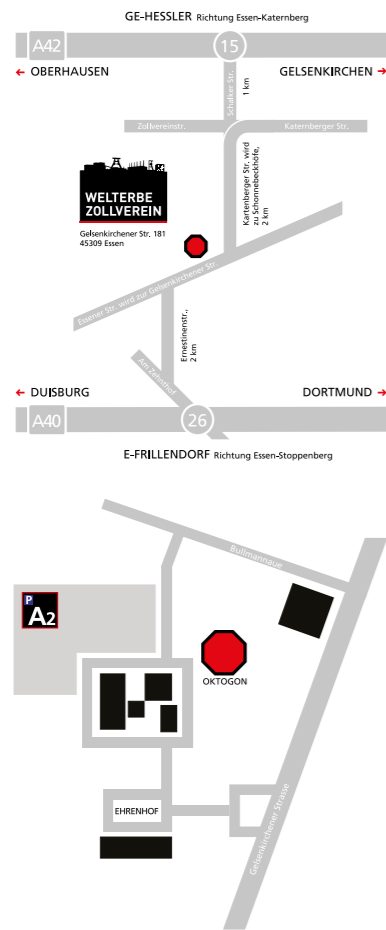


**STANDORT:**  
OKTOGON | Halle A21  
Zeche Zollverein  
Schacht XII

**NAVIGATIONSEINGABE:**  
Gelsenkirchener Str. 181  
Kreuzung Bullmannau  
45309 Essen

**PARKEN:**  
Folgen Sie dem Hinweisschild  
"Parkplatz A2"  
(Schwarzes Schild, weiße Schrift A2)

**OKTOGON | INTERARTES A21**



### VON SÜDEN ÜBER DIE A 52 / A 40 AUS RICHTUNG KÖLN / DÜSSELDORF:

Bis Autobahnende (A52 E-Ost), dort auf die A 40 Richtung Bochum und sofort die erste Abfahrt Essen-Frillendorf abfahren. An der ersten Ampelkreuzung rechts auf die Ernestinenstraße abbiegen. Dieser bis zum Ende folgen. Am Ende der Ernestinenstraße an der Ampel rechts auf die Gelsenkirchener Straße einbiegen. Dort immer den Straßenbahnschienen folgen, bis das Schachtgerüst auf der linken Seite zu sehen ist.

### ODER BOCHUM:

An der Abfahrt Frillendorf die Autobahn verlassen und rechts auf die Frillendorfer Straße einbiegen. An der ersten Ampel rechts fahren, dann weiter wie zuvor beschrieben...

### VOM NORDEN ÜBER DIE A 42 AUS RICHTUNG GELSENKIRCHEN - DORTMUND ODER AUS DUISBURG - OBERHAUSEN:

Die Abfahrt GE-Hessler abfahren und auf der Schalker Straße Richtung E-Katernberg einbiegen. Dann immer geradeaus, durch Katernberg, bis zur Gelsenkirchener Straße.  
(Hinweis: Die Straßenbahnschienen biegen ebenfalls in die Gelsenkirchener Straße ein).  
Danach geradeaus auf der Gelsenkirchener Straße, bis das Schachtgerüst zu sehen ist.

### ZUM PARKPLATZ

Folgen Sie kurz vor der Zeche Zollverein der Ausschilderung: "Parkplatz A2" (Schwarzes Schild, weiße Schrift A2). Das Oktagon bzw. Halle 21 ist das Gebäude mit dem großen Stahlgerüst.

Mehr Informationen finden Sie unter  
[www.oktagon.tv](http://www.oktagon.tv)



## NÜTZLICHE HINWEISE

### Nützliche Hinweise

Sie planen eine Hochzeits- oder Weihnachtsfeier, ein Incentive oder benötigen ausführliche Daten zu unserer Location. Auf Anfrage übersenden wir Ihnen gerne weiteres Infomaterial.



#### FullService

- Die Interartes bietet darüber hinaus weitere Leistungen bis hin zum Full Service an. Sollten Sie dazu weitere Informationen benötigen oder eine konkrete Anfrage haben, so freuen wir uns über Ihre Rückmeldung.



#### IMPRESSUM

**Konzept | Herausgeber:**  
 INTERARTES | Mediengestaltung  
 Filmproduktion Totaltheater GmbH  
 Gelsenkirchener Straße 181  
 45309 Essen  
 +49 (0) 201 830 5000  
 www.interartes.tv

**ViSdPR:**  
 Dirk Kottmann

**Bildredaktion:**  
 Jeffrey Fischer

**Grafik/ Text:**  
 Dirk Kottmann & Jeffrey Fischer

**Druck und Produktion:**  
 tenor:®  
 Gelsenkirchener Straße 181  
 45309 Essen  
 www.tenor.tv

### Kontakt

Unser Produktionsteam ermittelt gemeinsam mit Ihnen budgetgerechte, individuelle Konzeptionen auf Basis Ihrer Zielvorgaben...  
**und dies alles inklusive!**



#### ANSPRECHPARTNER

**Dirk Kottmann**  
 Geschäftsführer

Interartes GmbH  
 Telefon: +49 (0) 201 830 5000  
 Email: d.kottmann@interartes.tv

Mehr Informationen finden Sie unter  
[www.oktagon.tv](http://www.oktagon.tv)



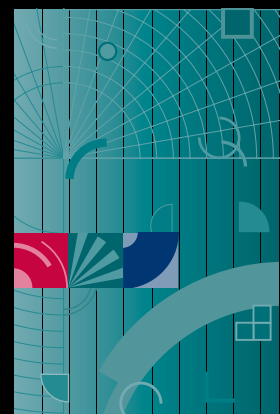


# BEST OF OKTOGON | INTERARTES...

**2023** L&M ++ TMD Friction ++ Deichmann ++ UK-Essen ++ Barmenia ++ WTW ++ E.ON ++ SPD ++ deloitte ++ FDP ++ SolarEdge ++ RELEX Live ++ Siemens ++ GenoData ++ SAP ++ medi ++ MEG ++ BV Parkett ++ HRK ++ Babtec ++ SWM ++ Commerzbank ++ Florex ++ Quest ++ BakerTilly **2022** GOM ++ Babtec ++ Westenergie ++ ZDS ++ SBB Cargo ++ DB ++ RAG ++ Siemens ++ Deichmann ++ DBH ++ Eintec ++ OGE ++ Arcadis ++ Blanc Fischer ++ Evaco ++ Erwin L. Hahn Institute ++ COFFEE ++ Daikin ++ RESOLV ++ Engagement Global ++ REWE ++ Fortinet ++ Leadersclub ++ E.ON ++ QVC **2021** Fraunhofer-Gesellschaft ++ Beko Grundig Deutschland GmbH ++ EINTEC ++ VBG ++ E.ON SE ++ Gilead Sciences Inc. ++ Deutsche Post AG ++ Saucony IP Holdings LLC ++ Erwin L. Hahn Institute ++ office for architectural thinking ++ Epson ++ Voltaik Check GbR ++ Landeszentrale für politische Bildung NRW ++ rwi **2020** Ista International GmbH ++ Universitätsklinikum Essen ++ Grundfos ++ Fielmann AG ++ DB Schenker ++ SPD ++ Maler-Einkauf Rhein-Ruhr eG ++ Landeskriminalamt NRW Itelligence ++ TÜV Nord AG ++ Polestar ++ AB Heinrich Eibach GmbH **2019** Junghans ++ Deloitte ++ Continental ++ Vaillant ++ Daikin ++ SPD ++ Škoda ++ Justiz Ministerium NRW ++ medi ++ CRIF Bürgel ++ MEG ++ sedus ++ Cargobull ++ ING Bank ++ SER Solutions ++ Swarco ++ Capgemini ++ Contilia ++ Unity Media ++ BRP ++ Stiftung Mercator ++ Dörken MKS ++ NRW Gründercamp ++ Erwin L. Hahn Institute ++ neubourg ++ Tui ++ Rudolf Müller **2018** BG ETEM ++ Gothaer ++ E.ON ++ Effizienz Agentur NRW ++ Thyssen Krupp ++ Allianz ++ Xpo ++ Commerzbank ++ Innogy ++ DK Kunststoff-Service ++ Britax Römer ++ Infinigate ++ Kaufland ++ Orthopädenkongress NRW ++ BDVT ++ Deutsche Bahn ++ Saint-Gobain Weber ++ LEG ++ Johnson Controls ++ Consorsbank ++ Telekom ++ NRW School of Governance ++ RWE ++ Drees & Sommer ++ DekaBank ++ WiFF ++ Rewe ++ LVM **2017** Allianz ++ Aubi Plus ++ Bosch ++ EnergieAgentur.NRW ++ Weiling ++ Hays ++ Orthopädenkongress NRW ++ Nürnberger Versicherung ++ Continental ++ LEG ++ dtv ++ Bertelsmann ++ Atlas Copco ++ Trilux ++ Drescher & Cie ++ LVM ++ Haniel ++ ISA ++ ACO ++ ifaa ++ Commerzbank ++ Fisat ++ WAZ ++ Five Guys **2016** Friesland Campina ++ Verlag Focus Rostfrei ++ AXA ++ ALK-Abelló ++ Deutsche Kinder Jugendstiftung ++ Nationale Agentur Bildung für Europa ++ Huf Hülsbeck & Fürst ++ Orthopädenkongress NRW ++ Bosch ++ Canada Life ++ VDM Metals ++ Metropole Ruhr ++ Thyssen Krupp ++ St. Jude Medical ++ BSCI ++ KIA ++ Bechtle ++ Siemens ++ BGF ++ Swizz Life ++ Medtronic ++ LVM ++ Rotterdam Post Council ++ E.ON **2015** VRR ++ Outokumpo ++ Berner Group ++ VBG ++ Stabilo ++ Vodafone ++ Mundipharma ++ Deutsche Annington ++ NETGO ++ TSR ++ Coty Inc. ++ Viessman ++ telegate ++ Merial ++ DB Schenker ++ Augenoptikerverband ++ WILO ++ Endress+Hauser ++ Bezirksregierung Arnsberg ++ AVEVA ++ Hoya Lens ++ Zerna ++ Prisma **2014** HDI ++ T-Systems ++ Würth ++ Food & Flavour ++ Focus Rostfrei ++ FOM Hochschule ++ Mundipharma ++ soleo ++ Hareus Kulzer ++ Sparkassen-Kreditpartner ++ Wacom ++ PE Automotive ++ Heinrich Walter Bau ++ Air Liquide ++ Schwäbisch Hall ++ telegate ++ Cegellec Contracting ++ OBI ++ Mekom ++ IG Metall ++ Pernod ++ Hüttenwerke Krupp Mannesmann ++ AXA ++ NWB Verlag ++ BNP Paribas ++ MINT Städtetage ++ RWE ++ HDI ++ S-Kreditpartner ++ Würth ++ Schwäbisch Hall ++ Wacom ++ Actemium ++ IG Metall ++ Focus Rostfrei ++ PE Automotive ++ Heinrich Walterbau ++ Sirona ++ Mekom ++ telegate ++ Mundipharma ++ Soleo **2013** Procter & Gamble ++ Acer ++ Valeo ++ ThyssenKrupp ++ Brenntag ++ TARGOBANK ++ Siemens ++ Aussenhandelsverband NRW ++ Unisys ++ Philip Morris ++ DB Schenker ++ Telefónica ++ Mercedes ++ Vivawest ++ Metro ++ Hamilton Robotics ++ Würth ++ Hogan Lovells ++ Acer ++ DFE Pharma ++ Abicor Binzel ++ Universitätsklinikum Essen ++ Elektromobilität NRW **2012** Hilti ++ Océ ++ Carglass ++ ABB ++ TÜV SÜD ++ GDB ++ TITANIA ++ Merck Serono ++ FIAT ++ Aussenhandelsverband NRW ++ Beckman Coulter ++ Atradius ++ LBS ++ Unfallkasse NRW ++ DB Schenker ++ Compass Group ++ sanvartis ++ Versatel **2011** Ferrostaal ++ Vodafone ++ Beckman Coulter ++ Open Grid Europe ++ Bilfinger Berger ++ Universitätsklinikum Essen ++ Akzo Nobel ++ RUHR.2010 ++ Haier ++ RAG ++ Apobank ++ N-ERGIE ++ agiplan ++ Ferrero ++ Carcoustics ++ Ruhr-Universität Bochum ++ IFOK Stiftung ++ ERGO ++ TÜV Rheinland ++ Alcatel-Lucent ++ opta data ++ Coloplast ++ Atlas Copco ++ Constantin Entertainment



[www.oktogonal.tv](http://www.oktogonal.tv)



INTERARTES